

引違い窓

ガラス溝幅

24mm

乾式枠

※本図の障子はZBタイプを示します。他の障子パリエーションについては、障子使用区分をご参照願います。



性能仕様

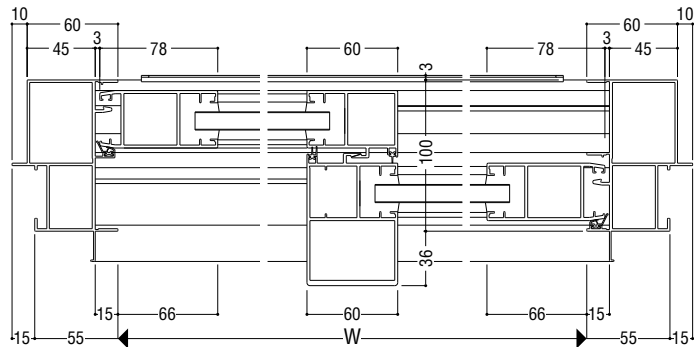
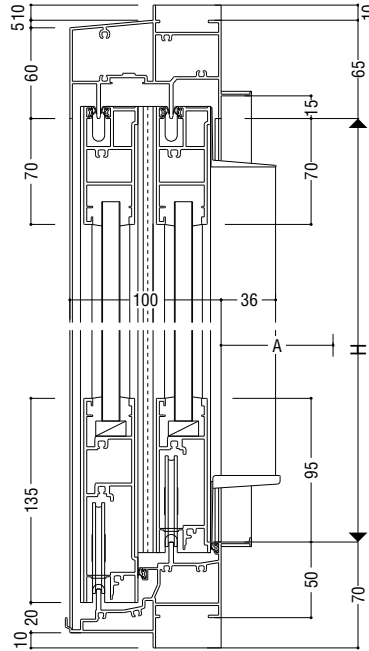
耐風圧性	S-5 (2400Pa)
	S-6 (2800Pa)
	S-7 (3600Pa)
	<4500Pa> <5400Pa>
気密性	A-4 (2等級線)
水密性	W-5 (500Pa) ^{※1}
	<1000Pa> ^{※2}
遮音性 ^{※3}	T-1 (25等級線)
	T-2 (30等級線)
はずれ止め	上枠に標準装備 (脱落防止用)

※1 W-5: 耐風圧性S-5~S-7の場合。
 ※2 1000Pa: 耐風圧性<4500Pa>~<5400Pa>の場合。
 ※3 遮音性能についての詳細はP.11をご参照願います。

関連ページ

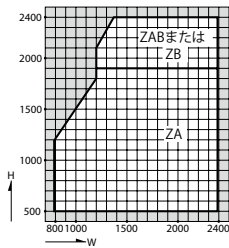
標準クレセント	P. 18
網戸	P. 537
連窓方立	P. 540
共通付属品	P. 738
納まり参考図	P. 750

■クレセント出幅寸法
A=74mm

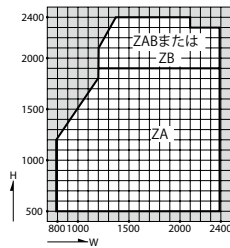


製作制限 ※障子1枚の重量が85kg以下の場合にはZAB、85kgを超える場合にはZBタイプとなります。

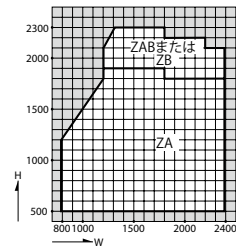
S-5 (2400Pa)



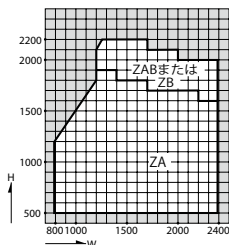
S-6 (2800Pa)



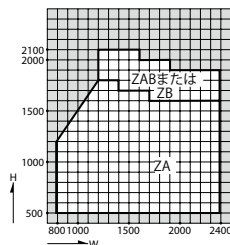
S-7 (3600Pa)



<4500Pa>

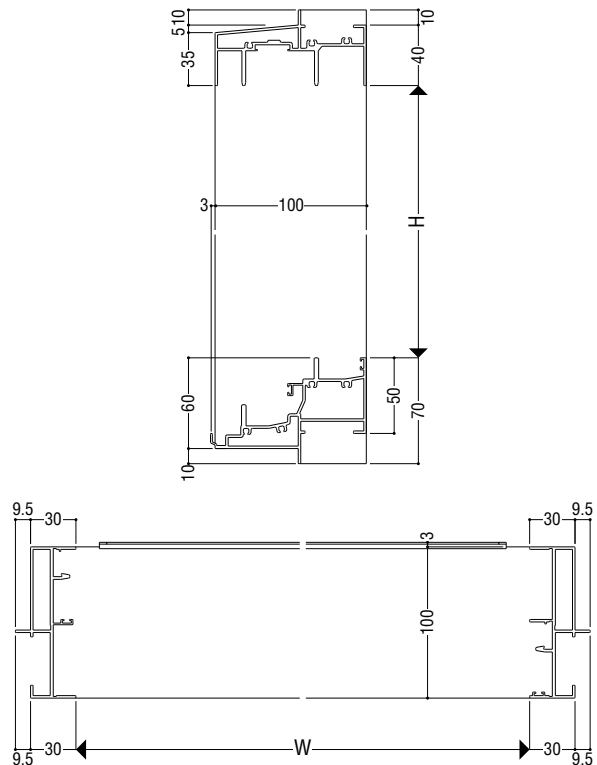
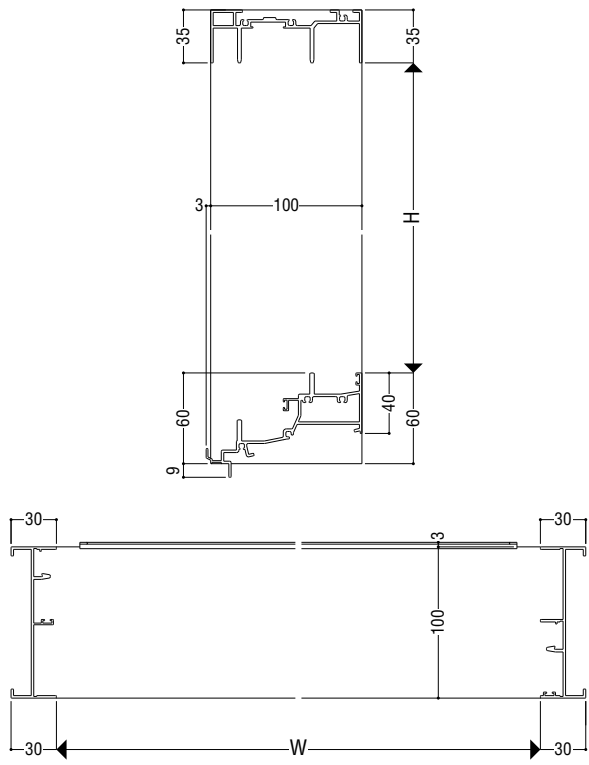


<5400Pa>



RC 枠

面付け枠



障子使用区分 ※上框は共通です。

	ZAタイプ	ZABタイプ	ZBタイプ
召合せ部			
戸先框			
下框			
中棧			

- 断熱防音サッシ
- 防音サッシ
- 一般サッシ
- 共通商品
- BL認定サッシ
- 断熱防音サッシ (防火)
- 防音サッシ (防火)
- 共通商品 (防火)
- アルミ樹脂複合サッシ
- パリアフリー
- 換気商品
- ブラインド内蔵サッシ
- 出窓
- 収納型網戸
- 関連商品
- 共通付属品
- 商品
- その他の
- 納まり参考図

外動片引き窓

ガラス溝幅 **24mm**

乾式枠



性能仕様

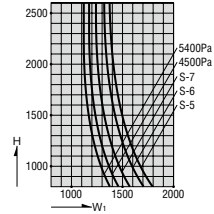
耐風圧性	S-5 (2400Pa)
	S-6 (2800Pa)
	S-7 (3600Pa)
	<4500Pa> <5400Pa>
気密性	A-4 (2等級線)
水密性	W-5 (500Pa) ※1
	<1000Pa> ※2
遮音性 ※3	T-1 (25等級線)
	T-2 (30等級線)
はずれ止め	上枠に標準装備 (脱落防止用)

※1 W-5: 耐風圧性S-5~S-7の場合。
 ※2 1000Pa: 耐風圧性<4500Pa>~<5400Pa>の場合。
 ※3 遮音性能についての詳細はP.19をご参照願います。

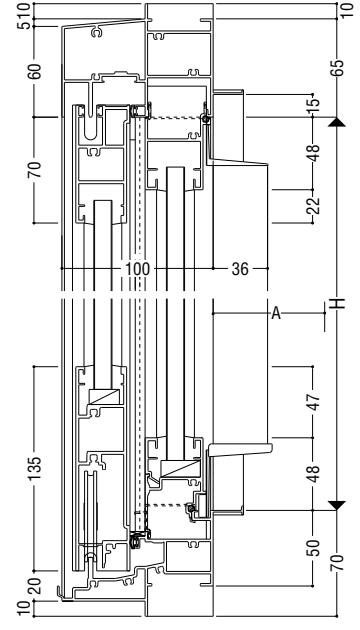
関連ページ

標準クレセント	P. 18
網戸	P. 538
連窓方立	P. 540
共通付属品	P. 738
納まり参考図	P. 750

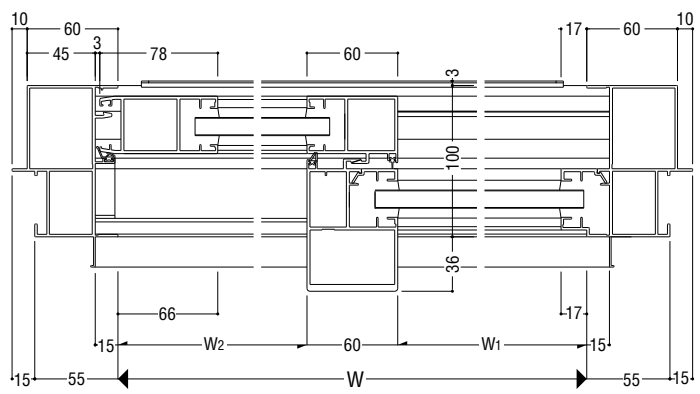
中骨強度制限表



※本図の障子はZBタイプを示します。他の障子バリエーションについては、障子使用区分をご参照願います。

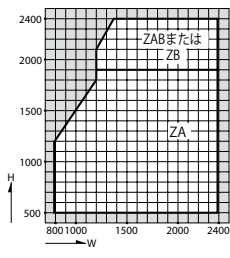


■クレセント出幅寸法
A=74mm

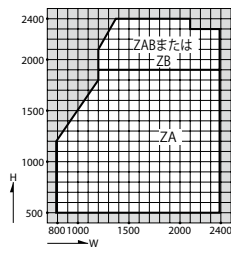


■製作制限 ※障子1枚の重量が85kg以下の場合にはZAB、85kgを超える場合はZBタイプとなります。
 ※FIX部W寸法が障子W寸法を超える場合、当社営業窓口までご相談ください。

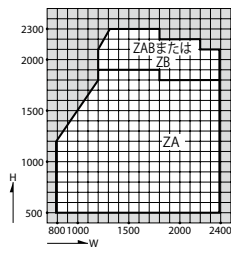
S-5 (2400Pa)



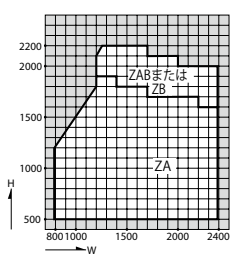
S-6 (2800Pa)



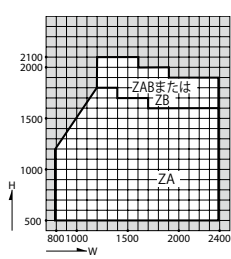
S-7 (3600Pa)



<4500Pa>



<5400Pa>



RC 枠

面付け枠

断熱
防音サッシ

防音サッシ

一般サッシ

共通商品

BL認定サッシ

断熱
防音サッシ (防火)

防音サッシ (防火)

共通商品 (防火)

アルミ樹脂
複合サッシ

パリアフリー

換気商品

ブラインド
内蔵サッシ

出窓

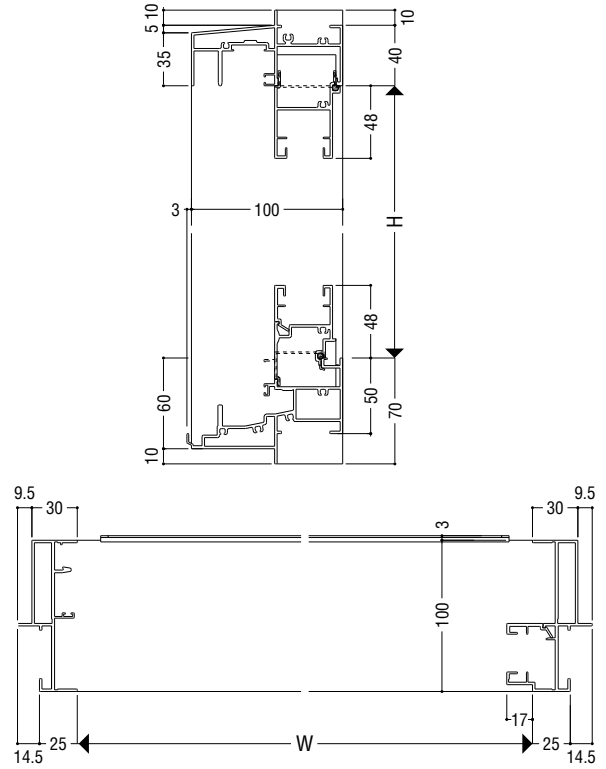
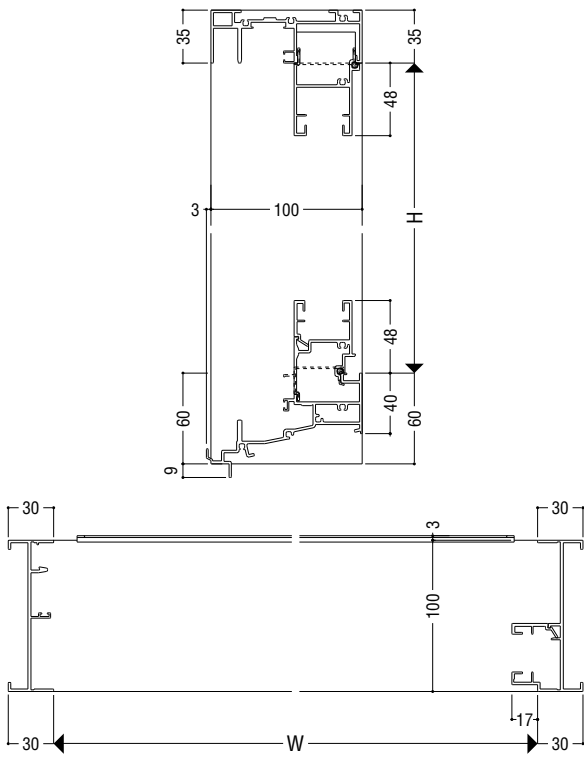
収納型網戸

関連商品
マンション

共通付属品

商品
その他の

納まり参考図



障子使用区分 ※上框は共通です。

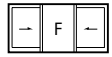
S = 1/5

	ZAタイプ	ZABタイプ	ZBタイプ
召合せ部			
戸先框			
下框			
中棧			

外動両袖片引き窓

ガラス溝幅 **24mm**

乾式枠



性能仕様

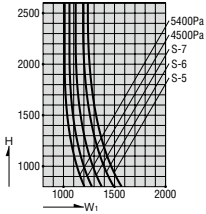
耐風圧性	S-5 (2400Pa)
	S-6 (2800Pa)
	S-7 (3600Pa)
	<4500Pa> <5400Pa>
気密性	A-4 (2等級線)
水密性	W-5 (500Pa) ※1
	<1000Pa> ※2
遮音性 ※3	T-1 (25等級線)
はずれ止め	上枠に標準装備 (脱落防止用)

※1 W-5: 耐風圧性S-5~S-7の場合。
 ※2 1000Pa: 耐風圧性<4500Pa>~<5400Pa>の場合。
 ※3 遮音性能についての詳細はP.23をご参照願います。

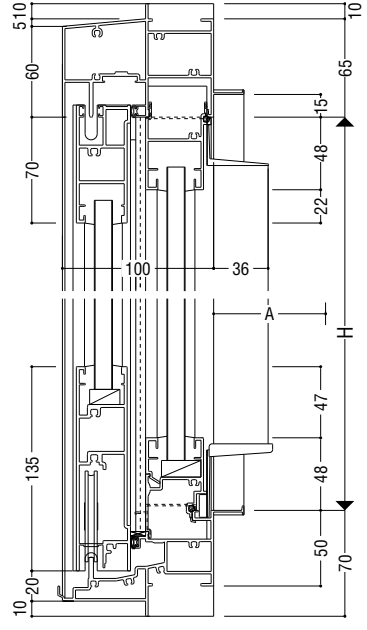
関連ページ

標準クレセント	P. 18
網戸	P. 538
連窓方立	P. 540
共通付属品	P. 738
納まり参考図	P. 750

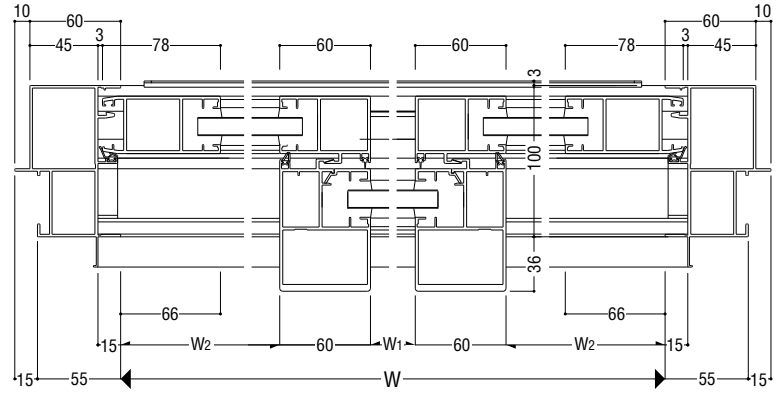
中骨強度制限表



※本図の障子はZBタイプを示します。他の障子パリエーションについては、障子使用区分をご参照願います。

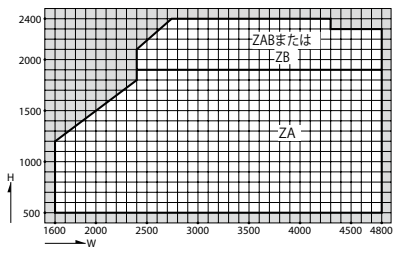


■クレセント出幅寸法
A=74mm

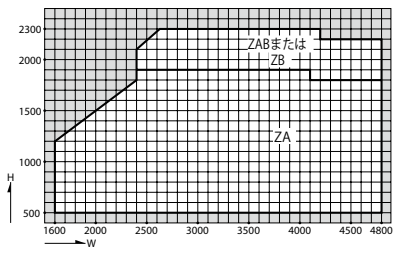


■製作制限 ※障子1枚の重量が85kg以下の場合、ZAB、85kgを超える場合はZBタイプとなります。
 ※FIX部W寸法が障子W寸法を超える場合、当社営業窓口までご相談ください。

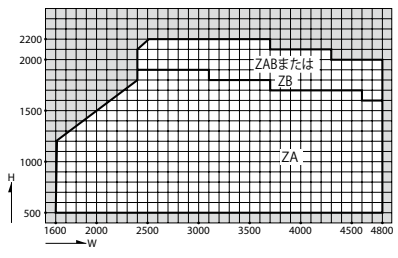
S-5 (2400Pa)



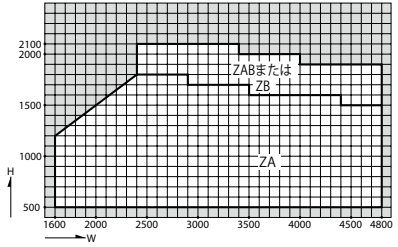
S-6 (2800Pa)



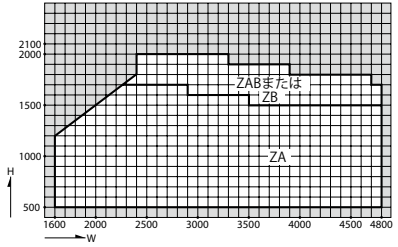
S-7 (3600Pa)



<4500Pa>

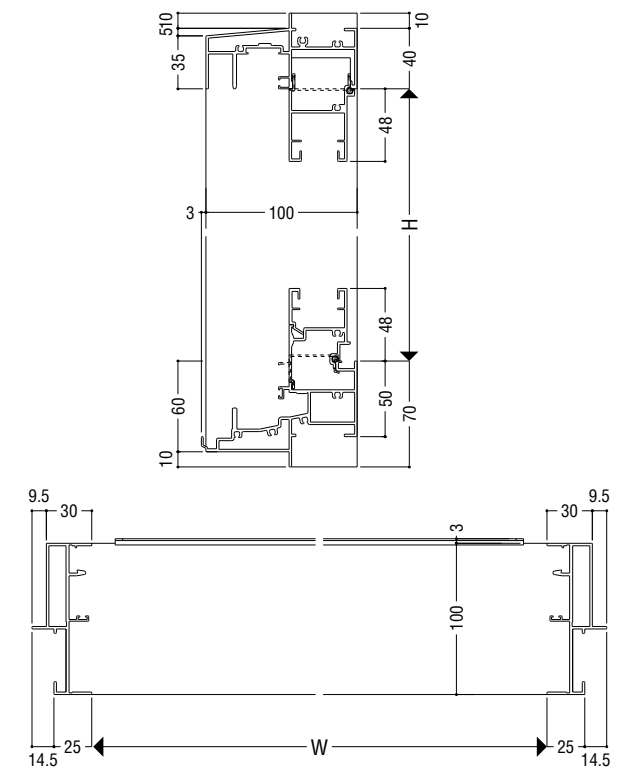
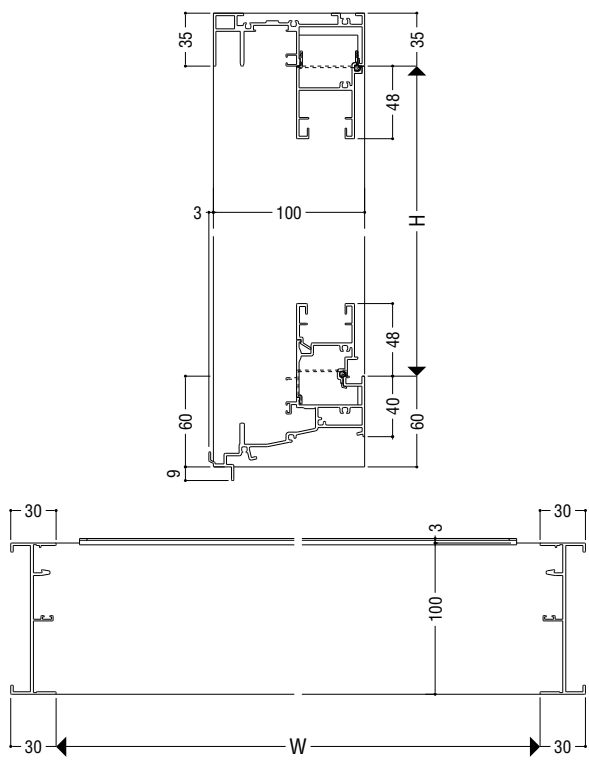


<5400Pa>



RC 枠

面付け枠



障子使用区分 ※上枠は共通です。

	ZAタイプ	ZABタイプ	ZBタイプ
召合せ部			
戸先框			
下框			
中棧			

- 断熱防音サッシ
- 防音サッシ
- 一般サッシ
- 共通商品
- BL認定サッシ
- 断熱防音サッシ(防火)
- 防音サッシ(防火)
- 共通商品(防火)
- アルミ樹脂複合サッシ
- パリアフリー
- 換気商品
- ブラインド内蔵サッシ
- 出窓
- 収納型網戸
- 関連商品
- 共通付属品
- 商品
- その他の
- 納まり参考図